

SERVICES TGV

TOUS LES SERVICES
VOITURE :
AUTO/TRAIN,
TGV+AVIS.





Montez à bord de TGV, profitez du **confort** et des **services** d'un voyage à grande vitesse en toute **sérénité**... et retrouvez un véhicule à destination pour vous déplacer librement. Avec TGV, tous les **avantages** du train et de la **voiture** sont enfin réunis!

Ces services sont également disponibles sur INTERCITÉS.



SOMMAIRE

AUTO/TRAIN	04
Des services en plus	04
Les destinations auto/train	08
Quand et comment réserver ?	09
Les tarifs auto/train	10
Les critères d'acceptation des véhicules	11
Bien utiliser le service auto/train	14
Responsabilité et assurance	16
Plans et horaires d'ouverture des gares auto/train	17
TGV + AVIS	34
Liste des agences	37

SERVICE AUTO/TRAIN

Voyager sereinement avec TGV, pouvoir retrouver son propre véhicule à la descente du train, c'est possible avec le service auto/train. Découvrez ce service TGV qui vous permet de profiter de votre véhicule sans les inconvénients du trajet.

SIMPLIFIEZ-VOUS LA VIE

Le principe est simple : vous confiez votre voiture, moto, scooter, quad ou side-car, à la gare auto/train de votre ville de départ et vous récupérez votre véhicule à votre arrivée.

Votre véhicule voyage à bord d'un train pendant que vous empruntez, pour votre propre déplacement, le mode de transport que vous souhaitez. Vous pouvez également faire récupérer votre véhicule à l'arrivée par une personne de votre choix.

Ce service TGV est la garantie d'un voyage serein et confortable : pas de fatigue, pas d'embouteillage ni de pollution. Vous voyagez léger en laissant vos bagages dans le véhicule⁽¹⁾.

LE PLUS

Un vrai geste pour l'environnement

Choisir auto/train, c'est participer à l'éco-mobilité et faire un double geste en faveur de l'environnement, si vous voyagez vous-même par le train.

DES SERVICES EN PLUS

L'assurance complémentaire

Vous pouvez bénéficier d'une couverture optimale en souscrivant une assurance complémentaire pour vos bagages ou votre véhicule lors de l'achat de votre billet (auprès de la plupart des gares et boutiques parisiennes et des gares auto/train en province) ou au moment du chargement de votre véhicule dans les gares auto/train. SNCF et son partenaire, l'Européenne d'Assurances, vous proposent deux niveaux de garantie :

- certificat bagages à 6 € :

> pour un capital assuré de 2 000 €, sans franchise,

> indemnisation en cas de retard d'acheminement imputable à la

(1) Cf. paragraphe Responsabilité et Assurance p. 16.

SNCF à hauteur de 100 € des frais supplémentaires justifiés résultant de l'impossibilité de disposer de ses bagages pour un retard de plus de 12 h (sauf en cas de grève).

- certificat bagages + véhicule à 15 € :

> capital assuré de 2 000 € pour les bagages, sans franchise,

> capital assuré de 2 000 € pour le véhicule, sans franchise,

> indemnisation en cas de retard d'acheminement imputable à SNCF à hauteur de 100 € des frais supplémentaires justifiés résultant de l'impossibilité de disposer de ses bagages pour un retard de plus de 12 h (sauf en cas de grève),

> et 100 € sur présentation de facture pour la location d'une voiture en cas de retard de plus de 6 h imputable à SNCF.

Le certificat remis lors de la souscription reprend le détail des conditions d'assurance accordées. Si vous faites intervenir votre propre assureur, vous ne pourrez vous faire indemniser par SNCF ou L'Européenne d'Assurances. Les éventuelles franchises resteront à votre charge.

Demandez le service voiturier

Pour votre plus grand confort, un voiturier vient chercher votre voiture à l'adresse de votre choix, pour la conduire à une gare auto/train ou à votre retour, d'une gare auto/train à l'adresse de votre choix.

Le service voiturier est proposé à partir de 39 €⁽¹⁾ en Île de France et en Province. Vous pouvez aussi retrouver ou nous confier votre voiture sur votre lieu de destination.

Nouveauté le service voiturier est également disponible sur devis pour de longues distances, exemple : depuis ou vers la Grande-Bretagne, la Corse, Lille, Strasbourg...

Réservez sur www.autotrainservicevoiturier.fr. Pour plus d'informations, contactez notre partenaire Feedback au 01 80 81 80 82 (numéro non surtaxé).

LES POINTS FORTS

- Profitez de votre véhicule en vacances sans les inconvénients du voyage (embouteillages, fatigue, stress...)
- La personne de votre choix peut venir chercher votre véhicule à l'arrivée
- Vous économisez les frais de péages, d'essence et l'usure du véhicule

(1) Tarifs établis par notre Partenaire Feedback, valables au 01/01/12.



Navettes gratuites à votre service

Lorsque la gare auto/train est éloignée des gares voyageurs (sont concernées Paris-Bercy, Avignon, Fréjus St-Raphaël et Narbonne), nous mettons à votre disposition des navettes gratuites. Pour en savoir plus sur les horaires des navettes auto/train, consultez les pages 18, 20, 26 et 30. Et si vous souhaitez récupérer votre véhicule dès la descente de votre train, demandez le service voiturier (voir page 5).

Parking

Pour plus de praticité, notamment l'été, vous pouvez déposer votre véhicule gratuitement au parking de votre gare auto/train la veille de son départ et le reprendre le lendemain de son arrivée, **dans les jours et heures d'ouverture du terminal**. Au-delà d'une journée, le parking est facturé 15 € par jour entamé. Si vous prenez le bateau, nous vous conseillons de faire voyager votre véhicule en auto/train 2 jours avant votre traversée.

À NOTER :

Certaines gares auto/train ne sont pas ouvertes tous les jours, pensez à consulter les jours et heures d'ouverture indiqués dans les pages horaires des gares (pages 18 à 33).

Transport gratuit des embarcations

Vos vélos, skis, planches à voile, canoës et coffres de toit sont transportés sans supplément de prix (maximum de 2 objets par véhicule). Les vélos doivent être accrochés sur un porte-vélos fixé sur la boule d'attelage, l'ensemble ne doit pas dépasser la hauteur maximum de 1,55 m ni la largeur de votre véhicule. Les coffres de toit, préalablement vidés de leur contenu, canoës, planches à voile seront fixés directement sur le porte-autos. Les skis seront placés à l'intérieur de la voiture. Prévoyez dans ce cas d'aider le personnel à décharger ces objets de votre voiture. Pensez à réserver un emplacement «embarcation» au moment d'acheter votre billet.

À NOTER :

Les Crossover, SUV, 4x4, les voitures de plus de 1,55 m de hauteur ainsi que les monospaces, limousines, pick up (sans couvre-tonneaux), utilitaires et les véhicules dont la largeur est supérieure à 1,90 m, ne permettent pas d'ajouter une embarcation.

Petit-déjeuner à seulement 4,40€⁽¹⁾

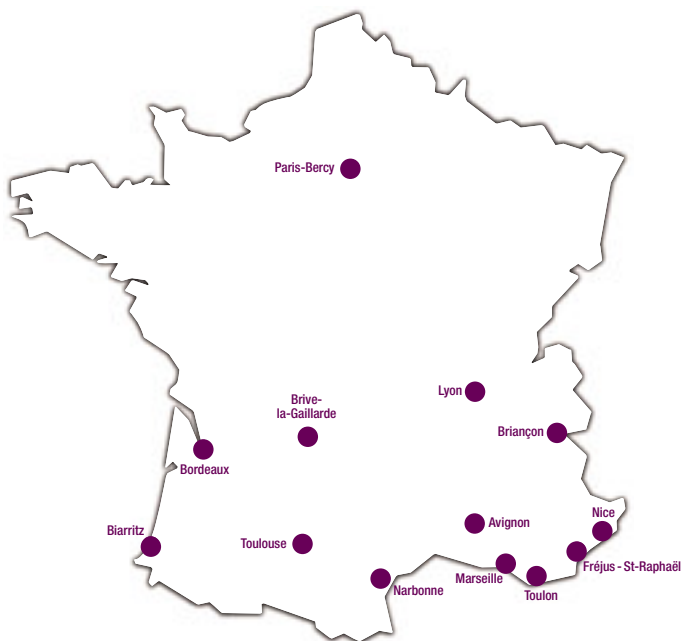
Sur présentation de votre billet auto/train, bénéficiez d'une formule petit-déjeuner composée d'une boisson chaude, d'un jus de fruit et d'une viennoiserie/ou tartine⁽²⁾. Retrouvez pour chaque gare auto/train les adresses de nos partenaires pages 18 à 33.



(1) Tarif valable au 1^{er} janvier 2012.

(2) En fonction de nos partenaires.

LES DESTINATIONS



Paris / Province

Paris / Avignon	page 19
Paris / Biarritz	page 21
Paris / Bordeaux	page 22
Paris / Briançon	page 23
Paris / Brive	page 24
Paris / Fréjus St-Raphaël	page 25
Paris / Lyon	page 27
Paris / Marseille	page 28
Paris / Narbonne	page 29
Paris / Nice	page 31
Paris / Toulon	page 32
Paris / Toulouse	page 33

Province / Province

Nouveauté : il est désormais possible de faire voyager votre véhicule d'une ville de Province à l'autre.

Information et réservation au 3635 dites Auto/train.
(0,34 € TTC/min, hors surcoût éventuel de votre opérateur).

QUAND ET COMMENT RÉSERVER ?

Rappel : il est désormais possible d'organiser votre trajet en auto/train jusqu'à 6 mois à l'avance.

Vous souhaitez voyager	Vous pouvez acheter vos billets
Entre le 11 décembre 2011 et le 13 avril 2012	à partir du 13 octobre 2011
Entre le 14 avril 2012 et le 7 juillet 2012	jusqu'à 6 mois à l'avance par rapport à votre date de départ
Entre le 8 juillet 2012 et le 31 août 2012	à partir de début mars (date non connue au moment de l'édition de la brochure) soit jusqu'à 5 mois à l'avance par rapport à votre date de départ
Entre début septembre 2012 et le 8 décembre 2012	jusqu'à 6 mois à l'avance par rapport à votre date de départ

Sur Internet : Connectez-vous sur www.autotrain.voyages-sncf.com pour effectuer votre réservation en ligne.

Par téléphone : appelez le 3635 (0,34 € TTC/min, hors surcoût éventuel de votre opérateur) et dites « auto/train ». Ce service fonctionne tous les jours de 7 h à 22 h. Recevez ensuite vos billets à domicile à condition de les commander au minimum 4 jours avant votre départ.

Vous pouvez également les retirer au guichet en gares et boutiques SNCF ou sur une borne libre service.

Vous habitez à l'étranger ? Composez le 0033 892 35 35 35 (0,34 € TTC/min, hors surcoût éventuel de votre opérateur) et recevez vos billets à domicile, à condition de les commander au minimum 7 jours avant votre départ.

Au guichet : nos conseillers vous accueillent dans les gares, les boutiques SNCF et les agences de voyages agréées.

À NOTER :

Si vous voyagez en train, pensez également à réserver vos billets voyageurs.

Pensez à laisser vos coordonnées téléphoniques, téléphone mobile si possible, lors de votre réservation. Nous pourrions ainsi vous prévenir, en cas d'aléas (travaux modifiant les horaires...).

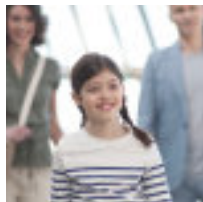


LES TARIFS AUTO/TRAIN

Tout est prévu pour vous donner accès aux meilleurs tarifs si vous anticipez votre voyage. Si vous avez besoin de modifier vos dates de départ jusqu'au dernier moment, il existe toujours un tarif auto/train adapté à votre situation.

Pensez Prem's!

Avec Prem's, plus vous réservez tôt et voyagez en dehors des périodes de pointe, plus le prix de votre billet est avantageux. Disponible à l'ouverture des ventes et jusqu'à 21 jours avant la date de départ, le tarif Prem's est à seulement 99 €⁽¹⁾, valable pour un véhicule seul sur un aller simple vers une destination auto/train. L'offre est valable dans la limite des places disponibles à ce tarif et accessible certains jours, dans certains trains. Le tarif Prem's est non échangeable, non remboursable.



Les petits prix, c'est toute l'année avec le tarif Loisir!

Très avantageux, les tarifs Loisir et Loisir Eco offrent respectivement 20% et 35% de réduction⁽²⁾ si vous achetez votre billet à l'avance. Et si vous n'êtes pas sûr de vos dates de départ et de retour, vous pouvez échanger votre billet une fois et vous faire rembourser avec 50% de retenue jusqu'à la veille du départ de l'auto/train. A partir du jour du départ, le tarif Loisir n'est plus échangeable ni remboursable.

Le tarif Flexi pour les « imprévus »

Vos dates de voyage changent? Auto/train a mis en place le tarif Flexi pour vous permettre d'échanger votre billet ou le faire rembourser sans frais jusqu'à la veille du départ. Le jour du départ, vous pourrez l'échanger ou le faire rembourser avec une retenue de 50% sur le prix du billet. Après le jour du départ, le billet n'est plus échangeable ni remboursable.

Nouveauté Le tarif Flexi Eco

Voyagez en dehors des périodes de fortes affluences et bénéficiez de 20% de réduction sur le tarif Flexi tout en conservant ses conditions avantageuses d'échange et remboursement. Le tarif Flexi Eco sera disponible en fonction du sens de circulation, pour les périodes reprises dans le tableau ci-contre :

(1) Prix valable au 03/01/2012.

(2) Réduction calculée par rapport au tarif Flexi, dans la limite des places disponibles au tarif réduit au moment de l'achat.

Sens de circulation	Flexi Eco
Province - Paris	Du 06/01/2012 au 13/02/2012 Du 11/03/2012 au 06/04/2012 Du 21/10/2012 au 31/10/2012 Du 11/11/2012 au 12/12/2012
Paris - Province	Du 03/01/2012 au 09/02/2012 Du 10/03/2012 au 05/04/2012 Du 01/10/2012 au 23/10/2012 Du 08/11/2012 au 16/12/2012

LES CRITÈRES D'ACCEPTATION DES VÉHICULES

Voiture sans permis, petite citadine ou 4x4, la plupart des véhicules de tourisme peuvent embarquer à bord d'auto/train.

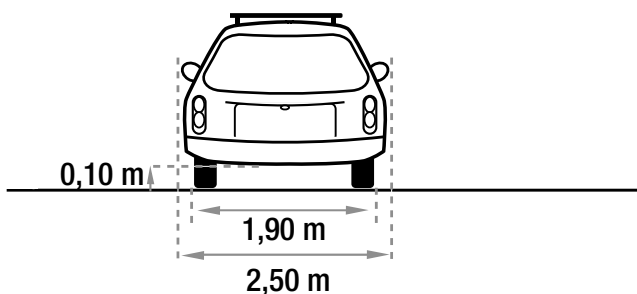
Il faut simplement que votre voiture soit immatriculée, en bon état de marche et qu'elle respecte les dimensions suivantes :

- largeur inférieure ou égale à 2,50 m ;
- largeur au sol à l'extérieur des pneus inférieure ou égale à 1,90 m ;
- garde au sol supérieure ou égale à 0,10 m.

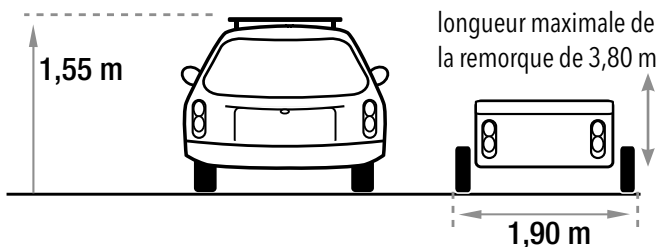
Voitures de Dimensions Standards (VDS)

Elles regroupent les voitures sans permis et les berlines classiques répondant aux critères suivants :

- poids à vide supérieur à 350 kg ;
- poids en charge inférieur à 2,5 t.



Dimensions à respecter en cas de transport avec remorque



Automobiles de Grandes Dimensions (AGD)

Les Automobiles de Grandes Dimensions regroupent: Crossover, SUV, 4x4, monospaces, limousines, pick up sans couvre-tonneaux, utilitaires, véhicules de largeur supérieure à 1,90 m.

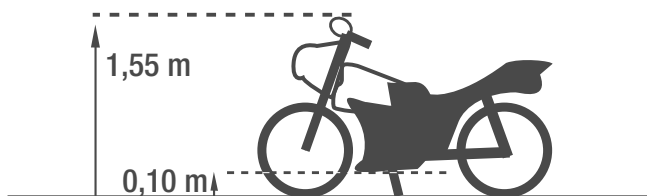
Ces véhicules sont acceptés (sauf vers et en provenance de Briançon) dans la limite d'une certaine hauteur et largeur de toit. Pensez à vérifier, directement sur notre site Internet www.autotrain.voyages-sncf.com ou lors de votre réservation, que votre véhicule figure bien sur la liste des véhicules autorisés. Les barres de toit ou galerie (sauf barres de toit d'origine) devront être démontées.

Les véhicules doivent respecter les mêmes critères de poids que les Voitures de Dimensions Standards. Pensez à vérifier au moment de l'achat que vous possédez un billet au Tarif Automobiles Grandes Dimensions, sinon votre véhicule pourrait rester à quai ou son tarif pourrait être régularisé selon sa catégorie de véhicule, sous réserve d'une place disponible.

Les deux-roues

Motos, scooters, side-cars et quads sont acceptés à partir de 49,6 cm³ s'ils ne dépassent pas 1,55 m de hauteur et s'ils possèdent une garde au sol d'au moins 0,10 m. Ils doivent respecter les mêmes critères de largeur que les voitures et être immatriculés.

Ne laissez pas vos bagages sur votre deux-roues sauf si celui-ci possède un top-case ou un compartiment fermé à clé.



Les exceptions

Liste des véhicules non autorisés sur auto/train :

- tunés ou avec des particularités (spoiler, pneus larges...);
- avec porte à ouverture verticale;
- sans toit ou avec couvre-tonneaux pour les voitures dont la hauteur est supérieure à 1,55 m;
- avec capote non fixée solidement (clips, velcro...);
- avec toit souple (cuir, toile, bâche...);
- avec carrosserie en plastique ou PVC pour les voitures dont la hauteur est supérieure à 1,55 m.



À NOTER :

- Vérifiez directement sur notre site Internet www.autotrain.voyages-sncf.com ou lors de votre réservation que votre véhicule est compatible avec le service auto/train. Les véhicules non autorisés seront systématiquement refusés à l'embarquement même si le billet a été émis.
- Side-cars, véhicules sans permis et quads se voient appliquer le tarif des Véhicules de Dimensions Standards (VDS).
- Le prix du billet Automobiles de Grandes Dimensions est majoré de 15 € (hors tarif Prem's) par rapport au prix du billet des Véhicules de Dimensions Standards.
- Le prix du transport de remorque est de 99 € (mesurant moins de 3,80 m, attelage compris et dont la largeur est inférieure à 1,90 m). Les véhicules de type AGD ne permettent pas d'ajouter une remorque.

BIEN UTILISER LE SERVICE AUTO/TRAIN

Pour faciliter vos déplacements, ce service TGV a pensé à tout. Et pour être certain que votre voyage se déroule comme prévu, voici quelques règles à suivre...



Le dépôt de votre véhicule

Avant de partir :

Pour voyager en toute sérénité, n'oubliez pas d'emporter votre billet et vos justificatifs de réduction (ceux de votre véhicule et les vôtres si vous prenez le train) qui vous seront demandés lors des contrôles. Munissez-vous également des papiers du véhicule ainsi que d'un double des clés.

Une tierce personne récupère votre véhicule à l'arrivée? Préparez une pièce d'identité, un justificatif de domicile (ou extrait Kbis pour un véhicule de société) et les coordonnées complètes de la personne qui réceptionne votre véhicule (munie d'un pouvoir pour un véhicule de société). Enfin, remplissez bien le formulaire «transport véhicule seul» disponible sur le site www.autotrain.voyages-sncf.com ou auprès des agents d'accueil auto/train.

Les jours et les horaires de chargement sont inscrits sur le billet de votre véhicule. En dehors de ces horaires, pensez à vérifier les horaires d'ouverture des gares auto/train pages 18 à 33. Pour connaître l'emplacement des gares auto/train, qui se trouvent le plus souvent près des gares voyageurs, consultez les plans pages 18 à 33.

L'embarquement de votre véhicule

Pendant toute la durée du transport, votre véhicule fera l'objet des plus grands soins. Pour garantir une parfaite sécurité, voici quelques recommandations à respecter :

- fermez votre toit ouvrant, votre coffre ou votre hayon, vos portières et fenêtres ;
- retirez l'antenne de la radio ainsi que vos accessoires (GPS, autoradio) et autres objets de valeur ;
- enlevez les bagages de votre galerie et videz votre coffre de toit ;
- retirez les barres de toit (sauf si elles sont d'origine) ou la galerie pour les véhicules de dimensions standard ou Automobiles de Grandes Dimensions ;
- confiez vos clés et si besoin votre code antivol au personnel d'accueil ;
- faites le tour du véhicule avec un agent d'accueil pour constater son état avant l'embarquement, dresser et signer un constat contradictoire de reconnaissance⁽¹⁾ ;
- indiquez bien les particularités de votre véhicule en termes de conduite ;
- vous pouvez charger vous-même votre moto sur le porte-autos. Conservez simplement votre casque et roulez lentement.

Le retrait de votre véhicule

Vous pouvez récupérer votre véhicule en vous rendant à la gare auto/train. Suivez simplement les flèches et les indications depuis la gare voyageurs. Vous pouvez vous y rendre à pied ou emprunter les navettes gratuites (voir plan pages 18 à 33).

À la gare auto/train, un agent vous accueille, contrôle vos billets, vous rend vos clés. Là encore, merci de bien respecter les dates et horaires de retrait indiqués sur votre billet ou consultez les horaires d'ouverture des gares auto/train pages 18 à 33.

(1) Pour plus de transparence, vous aurez systématiquement un constat à dresser avant l'embarquement de votre véhicule. En l'absence de constat, toute avarie restera à votre charge sauf faute prouvée de SNCF.

RESPONSABILITÉ ET ASSURANCE

Auto/train apporte le plus grand soin à votre véhicule et réalise son transport dans d'excellentes conditions de sécurité. Toutefois, le risque zéro n'existant pas, ce service TGV a mis en place des solutions d'indemnisation et d'assurances en cas d'incident.

Votre indemnisation en cas de dégâts

À la reprise de votre véhicule, si vous constatez une avarie, complétez et signez le constat contradictoire d'avarie avec un agent d'accueil. Joignez les originaux de vos billets voyageurs et véhicule, plus éventuellement votre coupon d'assurance et envoyez ensuite le tout à SNCF Service Clients - 62973 Arras Cedex 09.

Dans les limites de sa responsabilité, SNCF indemnise seulement les dégâts matériels directement imputables au transport par auto/train à l'exclusion de tout autre dommage. Ces indemnisations ont lieu sur la base de la valeur usuelle de l'élément entier endommagé et dans la limite de 389 €, sans excéder 10 672 € en tout par voiture et 3 812 € par moto.

La responsabilité de SNCF pour perte ou avarie est régie par les articles L.133-1, L.133-3, L.133-4 et L.133-6 du code de commerce. Enfin, le délai de prescription est de 1 an à compter du jour de la livraison prévue ou effective.

Les bagages dans votre véhicule

Pour votre confort, vous pouvez laisser vos bagages et effets personnels dans votre véhicule qui sont alors transportés sous votre responsabilité, la SNCF n'étant responsable que du dommage causé par sa faute. Pensez à retirer au préalable vos objets de valeur.

Assurance complémentaire

Vous pouvez bénéficier d'une couverture optimale en souscrivant une assurance complémentaire pour vos bagages et/ou votre véhicule (voir page 4).

À NOTER :

- L'engagement Horaire Garanti ne s'applique pas à auto/train.
- Des contrôles douaniers peuvent avoir lieu à bord d'auto/train, SNCF est tenue de s'y soumettre.

PLANS ET HORAIRES D'OUVERTURE DES GARES

Valable jusqu'au 8 décembre 2012.

Les plans des pages suivantes vous aideront en un clin d'œil à accéder à votre gare auto/train.

Des navettes gratuites sont à votre disposition lorsque la gare voyageurs est trop éloignée de la gare auto/train.

Pour tout savoir sur votre trajet auto/train (horaires, jours d'ouverture) rendez-vous pages 18 à 33.

Les numéros de téléphone des gares auto/train sont accessibles aux jours et heures où le service auto/train est assuré. En dehors de ces heures, appelez le 36 35 et dites « auto/train » (0,34 € TTC/min, hors surcoût éventuel de votre opérateur).



À NOTER :

- Les jours de circulation des trains et les horaires d'acceptation et de mise à disposition des véhicules sont susceptibles d'être modifiés notamment en cas de travaux.
- Pensez à laisser vos coordonnées téléphoniques lors de votre réservation pour que nous puissions vous en aviser.



Gare SNCF auto/train de Paris - Bercy
 48 bis, boulevard de Bercy
 75012 PARIS - Tél. : 01 53 33 60 11
 Coordonnées GPS :
 48°50'22" N / 2°22'59" E

Partenaire petit-déjeuner :

- LA CROISSANTERIE, en gare de Paris-Austerlitz
- HÔTEL CLARET, 44 Bd de Bercy - 75012

Navettes	
De Paris Bercy à Paris Austerlitz	<ul style="list-style-type: none"> • Circulation de la navette : du 04/01/2012 au 30/03/2012 : navette assurée les mercredis et vendredis du 02/04/2012 au 20/04/2012 : navette assurée les lundis, mercredis et vendredis du 23/04/2012 au 09/06/2012 : navette assurée tous les jours sauf les dimanches du 11/06/2012 au 29/09/2012 : tous les jours du 01/10/2012 au 07/12/2012 : navette assurée les lundis, mercredis et vendredis • Horaires : 19 h 15 et 20 h 15
De Paris Austerlitz à Paris Bercy	<ul style="list-style-type: none"> • Circulation de la navette : du 04/01/2012 au 30/03/2012 : navette assurée les vendredis et dimanches du 02/04/2012 au 20/04/2012 : navette assurée les mercredis, vendredis et dimanches du 23/04/2012 au 09/06/2012 : navette assurée tous les jours sauf les mardis du 11/06/2012 au 29/09/2012 : tous les jours du 01/10/2012 au 07/12/2012 : navette assurée les mercredis, vendredis et dimanches • Horaires : 8 h et 9 h

Navettes	
De Paris Bercy à Paris Gare de Lyon	<ul style="list-style-type: none"> • Circulation de la navette : du 04/01/2012 au 30/03/2012 : navette assurée les mercredis et vendredis du 02/04/2012 au 20/04/2012 : navette assurée les lundis, mercredis et vendredis du 23/04/2012 au 09/06/2012 : navette assurée tous les jours sauf les dimanches du 11/06/2012 au 29/09/2012 : tous les jours du 01/10/2012 au 07/12/2012 : navette assurée les lundis, mercredis et vendredis • Horaires : 10 h 15, 10 h 45, 12 h 15, 13 h 30, 14 h 15, 15 h 30, 16 h, 16 h 30, 17 h 15, 18 h (sauf les samedis) et 18 h 45
De Paris Gare de Lyon à Paris Bercy	<ul style="list-style-type: none"> • Circulation de la navette : du 04/01/2012 au 30/03/2012 : navette assurée les vendredis et dimanches du 02/04/2012 au 20/04/2012 : navette assurée les mercredis, vendredis et dimanches du 23/04/2012 au 09/06/2012 : navette assurée tous les jours sauf les mardis du 11/06/2012 au 29/09/2012 : tous les jours du 01/10/2012 au 07/12/2012 : navette assurée les mercredis, vendredis et dimanches • Horaires : 9 h 15 (sauf les samedis et dimanches), 9 h 45, 11 h, 12 h (sauf les dimanches), 13 h 15, 14 h, 15 h (uniquement les samedis et dimanches du 04/01/2012 au 24/06/2012 et du 01/09 au 08/12/2012, tous les jours du 30/06 au 31/08/2012), 15 h 45 (uniquement les samedis), 16 h 15 (tous les jours du 08/07 au 26/08/2012), 17 h 30, 18 h 15, 19 h, 19 h 45 (uniquement les samedis et dimanches du 11/12/2011 au 25/03/2012 et tous les jours de circulation du 02/04 au 08/12/2012)

 **L'arrêt de la navette Auto/train en gare d'Austerlitz se fait côté cour Muséum**

PARIS / AVIGNON

AGD acceptées sur cette relation

Sens de circulation	de Paris à Avignon	d'Avignon à Paris
N° de porte auto	24501 - 24511	24502 - 24512
Service assuré	<ul style="list-style-type: none"> • Du 04/01/2012 au 30/03/2012 : les mercredis et vendredis • Du 02/04/2012 au 20/04/2012 : les lundis, mercredis et vendredis • Du 23/04/2012 au 09/06/2012 : tous les jours sauf les dimanches • Du 11/06/2012 au 29/09/2012 : tous les jours • Du 01/10/2012 au 07/12/2012 : les lundis, mercredis et vendredis 	<ul style="list-style-type: none"> • Du 05/01/2012 au 31/03/2012 : les jeudis et samedis • Du 03/04/2012 au 21/04/2012 : les mardis, jeudis et samedis • Du 24/04/2012 au 10/06/2012 : tous les jours sauf les lundis • Du 12/06/2012 au 30/09/2012 : tous les jours • Du 02/10/2012 au 08/12/2012 : les mardis, jeudis et samedis
Acceptation des véhicules	<p>Paris Bercy</p> <ul style="list-style-type: none"> • Du 04/01/2012 au 09/06/2012 et du 10/09/2012 au 07/12/2012 : à partir de 10 h jusqu'à 18h45 • Du 11/06/2012 au 09/09/2012 : à partir de 10 h jusqu'à 18 h 15 	<p>Avignon</p> <ul style="list-style-type: none"> • Les jours où le service est assuré : à partir de 9 h jusqu'à 19 h 30
Mise à disposition	<p>Avignon</p> <ul style="list-style-type: none"> • Exclusivement les lendemains des jours où le service est assuré : à partir de 9 h jusqu'à 19 h 30 • Pas de mise à disposition possible en dehors de ces jours et heures 	<p>Paris Bercy</p> <ul style="list-style-type: none"> • Les lendemains des jours où le service est assuré : à partir de 10 h jusqu'à 20 h
	Navettes de la gare TGV d'Avignon à la gare auto/train d'Avignon	Navettes de la gare auto/train d'Avignon à la gare TGV d'Avignon
Prix aller simple pour un véhicule	• Auto de Grandes Dimensions (AGD)	99 € à 255 €
	• Véhicule de Dimensions Standards (VDS)	99 € à 240 €
	• VDS + remorque	255 € à 339 €
	• Moto/scooter	99 € à 159 €

Exemples de trains voyageurs complémentaires (horaires susceptibles de modifications)

TGV	09 h 07 <-> 11 h 52	12 h 28 <-> 15 h 15
-----	---------------------	---------------------

Les jours de circulation des trains et les horaires d'acceptation et de mise à disposition des véhicules sont susceptibles d'être modifiés notamment en cas de travaux. Renseignez-vous dans vos points de vente habituels ou sur le site www.autotrain.voyages-sncf.com

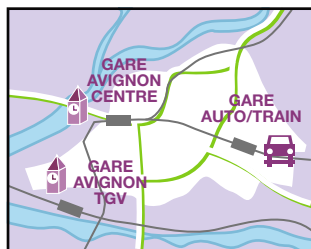
Province / Province ex : Avignon - Biarritz...

Information et réservation au 3635 dites Auto/train.
(0,34 € TTC/min, hors surcoût éventuel de votre opérateur).



Gare SNCF auto/train d'Avignon
 Chemin de la Poulasse 
 84000 AVIGNON
 Tél.: 04 90 27 81 70 - 04 90 27 81 20
 Coordonnées GPS :
 43°56'03" N / 4°50'293" E

Partenaires petit-déjeuner :
 PAIN À LA LIGNE, SALAD DREAM en gare
 d'Avignon TGV



Navette

de Avignon-
TGV
à
Avignon
auto/train

- **Circulation de la navette :**
 du 05/01/2012 au 31/03/2012 :
 les jeudis et samedis
 du 03/04/2012 au 21/04/2012
 et du 02/10/2012 au
 08/12/2012 :
 les mardis, jeudis et samedis
 du 24/04/2012 au 10/06/2012 :
 tous les jours sauf les lundis
 du 12/06/2012 au 30/09/2012 :
 tous les jours
- **Horaires :**
 10 h, 12 h 10, 12 h 50 (du 07/07
 au 26/08/2012), 14 h 15, 16 h,
 18 h 15

Avignon
auto/train
Avignon-
TGV

- **Circulation de la navette :**
 du 05/01/2012 au 31/03/2012 :
 les jeudis et samedis
 du 03/04/2012 au 21/04/2012
 et du 02/10/2012 au
 08/12/2012 :
 les mardis, jeudis et samedis
 du 24/04/2012 au 10/06/2012 :
 tous les jours sauf les lundis
 du 12/06/2012 au 30/09/2012 :
 tous les jours
- **Horaires :**
 9 h 30, 11 h 30 (sauf les samedis
 et dimanches du 05/11/2012
 au 30/03/2012 et du 24/09 au
 07/12/12, circule du lundi au ven-
 dredi du 23/04 au 04/05/2012),
 13 h 30, 15 h 20, 17 h 20 et
 19 h 30

Pour plus de confort, un voiturier
 vous attend avec votre voiture à
 votre arrivée en gare d'Avignon TGV.
 Service disponible pour 35 €, voir
 information page 5.

PARIS / BIARRITZ

AGD acceptées sur cette relation

Sens de circulation	de Paris à Biarritz	de Biarritz à Paris
N° de porte auto	24591	24592
Service assuré	<ul style="list-style-type: none"> • Du 16/05/2012 au 22/06/2012 : les mercredis et vendredis • Du 25/06/2012 au 01/09/2012 : tous les jours sauf les dimanches • Du 05/09/2012 au 28/09/2012 : les mercredis et vendredis 	<ul style="list-style-type: none"> • Du 17/05/2012 au 23/06/2012 : les jeudis et samedis • Du 26/06/2012 au 02/09/2012 : tous les jours sauf les lundis • Du 06/09/2012 au 29/09/2012 : les jeudis et samedis
Acceptation des véhicules	Paris Bercy <ul style="list-style-type: none"> • Les jours où le service est assuré : à partir de 10 h jusqu'à 20 h 	Biarritz <ul style="list-style-type: none"> • Les jours où le service est assuré : à partir de 9 h 15 jusqu'à 18 h 30
Mise à disposition	Biarritz <ul style="list-style-type: none"> • Exclusivement les lendemains des jours où le service est assuré : à partir de 11 h jusqu'à 18 h 30 • Pas de mise à disposition possible en dehors de ces jours et heures 	Paris Bercy <ul style="list-style-type: none"> • Les lendemains des jours où le service est assuré : à partir de 9 h 30 jusqu'à 20 h
Prix aller simple pour un véhicule	• Auto de Grandes Dimensions (AGD)	99 € à 277 €
	• Véhicule de Dimensions Standards (VDS)	99 € à 262 €
	• VDS + remorque	269 € à 361 €
	• Moto/scooter	99 € à 173 €

Exemples de trains voyageurs complémentaires (horaires susceptibles de modifications)

TGV	8 h 29 <-> 14 h 10	12 h 55 <-> 18 h 33
Lunéa (train de nuit)	22 h 13 <-> 8 h 56	20 h 06 <-> 7 h 07

Les jours de circulation des trains et les horaires d'activation et de mise à disposition des véhicules sont susceptibles d'être modifiés notamment en cas de travaux. Renseignez-vous dans vos points de vente habituels ou sur le site www.autotrain.voyages-sncf.com



Gare SNCF auto/train de Biarritz
Allée du Moura
Quartier de la Négresse
64200 BIARRITZ
Tél.: 05 59 50 83 01
05 59 50 83 08
Coordonnées GPS :
43°27'343" N / 1°32'43" W

Partenaire petit-déjeuner :
QUAI N° 1 buffet de la gare de Biarritz

Province / Province
ex : Biarritz - Marseille,
Biarritz - Lyon...

Information et réservation
au 3635 dites Auto/train.
(0,34 € TTC/min, hors surcoût
éventuel de votre opérateur).

PARIS / BORDEAUX

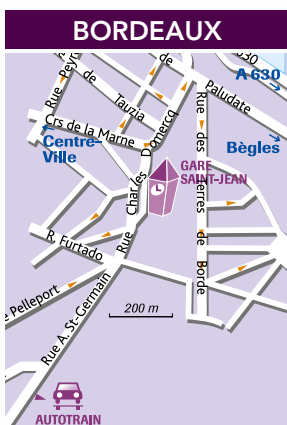
AGD acceptées sur cette relation

Sens de circulation	de Paris à Bordeaux	de Bordeaux à Paris
N° de porte auto	24561 - 24566 - 24591	24562 - 24567 - 24592
Service assuré	<ul style="list-style-type: none"> • Du 06/01/2012 au 11/05/2012 : les vendredis • Du 16/05/2012 au 22/06/2012 : les mercredis et vendredis • Du 25/06/2012 au 01/09/2012 : tous les jours sauf les dimanches • Du 05/09/2012 au 28/09/2012 : les mercredis et vendredis • Du 05/10/2012 au 07/12/2012 : les vendredis 	<ul style="list-style-type: none"> • Du 07/01/2012 au 12/05/2012 : les samedis • Du 17/05/2012 au 23/06/2012 : les jeudis et samedis • Du 26/06/2012 au 02/09/2012 : tous les jours sauf les lundis • Du 06/09/2012 au 29/09/2012 : les jeudis et samedis • Du 06/10/2012 au 08/12/2012 : les samedis
Acceptation des véhicules	<p>Paris Bercy</p> <ul style="list-style-type: none"> • Les jours où le service est assuré : • Du 07/10/2011 au 11/05/2012 et du 05/10/2012 au 07/12/2012 : à partir de 10 h jusqu'à 19 h 15 • Du 16/05/2011 au 28/09/2012 : à partir de 10 h jusqu'à 20 h 	<p>Bordeaux Saint-Jean</p> <ul style="list-style-type: none"> • Les jours où le service est assuré : • Du 17/12/2011 au 12/05/2012 : à partir de 10 h 30 jusqu'à 16 h 30 • Du 17/05/2012 au 29/09/2012 : à partir de 10 h 30 jusqu'à 18 h 30 • Du 06/10/2012 au 08/12/2012 : à partir de 10 h 30 jusqu'à 17 h 45
Mise à disposition	<p>Bordeaux Saint-Jean</p> <ul style="list-style-type: none"> • Exclusivement les lendemains des jours où le service est assuré : à partir de 10 h 30 jusqu'à 18 h 30 • Pas de mise à disposition possible en dehors de ces jours et heures 	<p>Paris Bercy</p> <ul style="list-style-type: none"> • Les lendemains des jours où le service est assuré : à partir de 9 h 30 jusqu'à 20 h
Prix aller simple pour un véhicule	• Auto de Grandes Dimensions (AGD)	99 € à 234 €
	• Véhicule de Dimensions Standards (VDS)	99 € à 219 €
	• VDS + remorque	241 € à 318 €
	• Moto/scooter	79 € à 147 €

Exemples de trains voyageurs complémentaires (horaires susceptibles de modifications)

TGV	09 h 21 <-> 13 h 09	10 h 48 <-> 14 h 41
-----	---------------------	---------------------

Les jours de circulation des trains et les horaires d'acceptation et de mise à disposition des véhicules sont susceptibles d'être modifiés notamment en cas de travaux. Renseignez-vous dans vos points de vente habituels ou sur le site www.autotrain.voyages-sncf.com



Gare SNCF auto/train de Bordeaux
83 bis rue Amédée St-Germain
33800 BORDEAUX
Tél.: 05 47 47 11 77
Coordonnées GPS :
44°49'33" N / 0°33'23" W

Partenaires petit-déjeuner :
ENTRETEMPS, OPEN BAR, COLUMBUS,
en gare de Bordeaux St-Jean

Province / Province
ex : Bordeaux - Fréjus...

Information et réservation
au 3635 dites Auto/train.
(0,34 € TTC/min, hors surcoût
éventuel de votre opérateur).

PARIS / BRIANÇON

AGD non admises sur cette relation

Sens de circulation	de Paris à Briançon	de Briançon à Paris
N° de porte auto	24401	24400
Service assuré	• Du 11/06/2012 au 07/09/2012 : les lundis, mercredis et vendredis	• Du 12/06/2012 au 08/09/2012 : les mardis, jeudis et samedis
Acceptation des véhicules	Paris Bercy • Les jours où le service est assuré : à partir de 10 h jusqu'à 18 h 15	Briançon • les jours où le service est assuré : à partir de 16 h 45 jusqu'à 19 h • En dehors de ces jours et heures, adressez-vous aux guichets voyageurs.
Mise à disposition	Briançon • Les lendemains des jours où le service est assuré : à partir de 9 h 15 jusqu'à 10 h 30 • En dehors de ces jours et heures, adressez-vous aux guichets voyageurs	Paris Bercy • Les lendemains des jours où le service est assuré : à partir de 9 h 30 jusqu'à 20 h
Prix aller simple pour un véhicule	• Véhicule de Dimensions Standards (VDS)	99 € à 258 €
	• VDS + remorque	266 € à 357 €
	• Moto/scooter	99 € à 171 €

Exemples de trains voyageurs complémentaires (horaires susceptibles de modifications)

Lunéa (train de nuit)	21 h 52 <-> 8 h 30	20 h 29 <-> 6 h 46
------------------------------	--------------------	--------------------

Les jours de circulation des trains et les horaires d'acceptation et de mise à disposition des véhicules sont susceptibles d'être modifiés notamment en cas de travaux. Renseignez-vous dans vos points de vente habituels ou sur le site www.autotrain.voyages-sncf.com



Gare SNCF auto/train de Briançon
Avenue du Général de Gaulle
05100 BRIANÇON
Tél.: 04 92 20 66 13
Coordonnées GPS :
44°53'57" N / 6°38'35" E

Partenaire petit-déjeuner :
BUFFET DE LA GARE de Briançon

Province / Province

Information et réservation
au 3635 dites Auto/train.
(0,34 € TTC/min, hors surcoût
éventuel de votre opérateur).

PARIS / BRIVE

AGD acceptées sur cette relation

Sens de circulation	de Paris à Brive	de Brive à Paris
N° de porte auto	24595	24594
Service assuré	<ul style="list-style-type: none"> • Du 16/05/2012 au 22/06/2012 : les mercredis et vendredis • Du 25/06/2012 au 01/09/2012 : tous les jours sauf les dimanches • Du 05/09/2012 au 28/09/2012 : les mercredis et vendredis 	<ul style="list-style-type: none"> • Du 17/05/2012 au 23/06/2012 : les jeudis et samedis • Du 26/06/2012 au 02/09/2012 : tous les jours sauf les lundis • Du 06/09/2012 au 29/09/2012 : les jeudis et samedis
Acceptation des véhicules	Paris Bercy <ul style="list-style-type: none"> • Les jours où le service est assuré : à partir de 10 h jusqu'à 19 h 15 	Brive-la-Gaillarde <ul style="list-style-type: none"> • Les jours où le service est assuré : à partir de 8 h 30 jusqu'à 19 h
Mise à disposition	Brive-la-Gaillarde <ul style="list-style-type: none"> • Les lendemains des jours où le service est assuré : à partir de 8 h 30 jusqu'à 23 h 	Paris Bercy <ul style="list-style-type: none"> • Les lendemains des jours où le service est assuré : à partir de 9 h 30 jusqu'à 20 h
Prix aller simple pour un véhicule	• Auto de Grandes Dimensions (AGD)	99 € à 217 €
	• Véhicule de Dimensions Standards (VDS)	99 € à 202 €
	• VDS + remorque	230 € à 301 €
	• Moto/scooter	79 € à 135 €

Exemples de trains voyageurs complémentaires (horaires susceptibles de modifications)

Téoz	9 h 03 <-> 13 h 22	8 h 38 <-> 12 h 59
-------------	--------------------	--------------------

Les jours de circulation des trains et les horaires d'acceptation et de mise à disposition des véhicules sont susceptibles d'être modifiés notamment en cas de travaux. Renseignez-vous dans vos points de vente habituels ou sur le site www.autotrain.voyages-sncf.com



Gare SNCF auto/train de Brive
 Avenue Jean Jaurès
 19100 BRIVE-LA-GAILLARDE
 Tél.: 05 55 18 41 16
 Coordonnées GPS :
 45°09'11" N / 1°31'44" E

Partenaire petit-déjeuner:
 LE FRANCE, 60 avenue Jean Jaurès-Brive

Province / Province

Information et réservation au 3635 dites Auto/train. (0,34 € TTC/min, hors surcoût éventuel de votre opérateur).

PARIS / FRÉJUS

AGD acceptées sur cette relation

Sens de circulation	de Paris à Fréjus Saint-Raphaël	de Fréjus Saint-Raphaël à Paris
N° de porte auto	24501 - 24515	24502 - 24516
Service assuré	<ul style="list-style-type: none"> • Du 04/01/2012 au 30/03/2012 : les mercredis et vendredis • Du 02/04/2012 au 20/04/2012 : les lundis, mercredis et vendredis • Du 23/04/2012 au 09/06/2012 : tous les jours sauf les dimanches • Du 11/06/2012 au 29/09/2012 : tous les jours • Du 01/10/2012 au 07/12/2012 : les lundis, mercredis et vendredis 	<ul style="list-style-type: none"> • Du 05/01/2012 au 31/03/2012 : les jeudis et samedis • Du 03/04/2012 au 21/04/2012 : les mardis, jeudis et samedis • Du 24/04/2012 au 10/06/2012 : tous les jours sauf les lundis • Du 12/06/2012 au 30/09/2012 : tous les jours • Du 02/10/2012 au 08/12/2012 : les mardis, jeudis et samedis
Acceptation des véhicules	Paris Bercy <ul style="list-style-type: none"> • Les jours où le service est assuré : à partir de 10 h jusqu'à 19 h 	Fréjus Saint-Raphaël <ul style="list-style-type: none"> • Exclusivement les jours où le service est assuré : à partir de 9 h 30 jusqu'à 18 h 30 • Pas d'acceptation possible en dehors de ces jours et heures
Mise à disposition	Fréjus Saint-Raphaël <ul style="list-style-type: none"> • Exclusivement les lendemains des jours où le service est assuré : à partir de 9 h 30 jusqu'à 18 h 30 • Pas de mise à disposition possible en dehors de ces jours et heures 	Paris Bercy <ul style="list-style-type: none"> • Les lendemains des jours où le service est assuré : à partir de 9 h jusqu'à 20 h
	Navettes de la gare de St Raphaël à la gare auto/train de Fréjus	Navettes de la gare auto/train de Fréjus à la gare de St Raphaël
Prix aller simple pour un véhicule	• Auto de Grandes Dimensions (AGD)	99 € à 291 €
	• Véhicule de Dimensions Standards (VDS)	99 € à 276 €
	• VDS + remorque	278 € à 375 €
	• Moto/scooter	99 € à 184 €

Exemples de trains voyageurs complémentaires (horaires susceptibles de modifications)

TGV	8 h 49 <-> 13 h 28	8 h 27 <-> 13 h 11
Lunéa (train de nuit)	21 h 23 <-> 7 h 38	21 h 03 <-> 7 h 38

Les jours de circulation des trains et les horaires d'acceptation et de mise à disposition des véhicules sont susceptibles d'être modifiés notamment en cas de travaux. Renseignez-vous dans vos points de vente habituels ou sur le site www.autotrain.voyages-sncf.com

2 possibilités pour venir en train :

- en TGV jusqu'à la gare de « St-Raphaël Valescure »
- en train de nuit Lunéa jusqu'à la gare de « Fréjus Auto/Train »

Province / Province ex : Fréjus - Bordeaux, Fréjus - Lyon...

Information et réservation au 3635 dites Auto/train.
(0,34 € TTC/min, hors surcoût éventuel de votre opérateur).

FRÉJUS ST-RAPHAËL



Gare SNCF auto/train de Fréjus
St-Raphaël
Rue Denis Papin
83600 FRÉJUS
Tél. : 04 98 12 98 68
Coordonnées GPS :
43°25'40" N / 6°45'37" E

Partenaires petit-déjeuner :

En gare de St-Raphaël / Valescure
BUFFET CAFÉ TERRASSE, PHILEAS



Navette

de
St-Raphaël-
Valescure
à Fréjus
auto/train

- Circulation de la navette :
du 05/01/2012 au 31/03/2012 :
les jeudis et samedis
du 03/04/2012 au 21/04/2012
et du 02/10/2012 au
08/12/2012 :
les mardis, jeudis et samedis
du 24/04/2012 au 10/06/2012 :
tous les jours sauf les lundis
du 12/06/2012 au 30/09/2012 :
tous les jours

- Horaires :
11 h 40 (uniquement les jeudis
jusqu'au 01/04/2012), 12 h 40
(les samedis), 13 h 40, 14 h 40
(du 07/07/2012 au 26/08/2012),
15 h 40 et 17 h 40

de Fréjus
auto/train
à
St-Raphaël-
Valescure

- Circulation de la navette :
du 05/01/2012 au 31/03/2012 :
les jeudis et samedis
du 03/04/2012 au 21/04/2012
et du 02/10/2012 au
08/12/2012 :
les mardis, jeudis et samedis
du 24/04/2012 au 10/06/2012 :
tous les jours sauf les lundis
du 12/06/2012 au 30/09/2012 :
tous les jours

- Horaires :
10 h, 12 h, 14 h (du 13/06 au
12/09/2012), 16 h, 17 h
(du 07/07 au 24/08/2012) et 18 h

Pour plus de confort, un voiturier
vous attend avec votre voiture à
votre arrivée en gare de St Raphaël
Valescure. Service disponible pour
35 €, voir information page 5.

PARIS / LYON PERRACHE

AGD acceptées sur cette relation

Sens de circulation	de Paris à Lyon Perrache	de Lyon Perrache à Paris
N° de porte auto	24501 - 24511	24502 - 24512
Service assuré	<ul style="list-style-type: none"> • Du 06/01/2012 au 20/04/2012 : les vendredis • Du 23/04/2012 au 28/09/2012 : les lundis, mercredis et vendredis • Du 05/10/2012 au 07/12/2012 : les vendredis 	<ul style="list-style-type: none"> • Du 07/01/2012 au 21/04/2012 : les samedis • Du 24/04/2012 au 29/09/2012 : les mardis, jeudis et samedis • Du 06/10/2012 au 08/12/2012 : les samedis
Acceptation des véhicules	<p>Paris Bercy</p> <ul style="list-style-type: none"> • Les jours où le service est assuré : à partir de 10 h jusqu'à 18 h 15 	<p>Lyon Perrache</p> <ul style="list-style-type: none"> • Tous les jours de 8 h à 20 h 30 vous pouvez contacter un agent d'accueil en appelant par l'interphone de l'accueil Auto/Train
Mise à disposition	<p>Lyon Perrache</p> <ul style="list-style-type: none"> • Tous les jours à partir de 8 h jusqu'à 20 h 30 vous pouvez contacter un agent d'accueil en appelant par l'interphone de l'accueil Auto/Train 	<p>Paris Bercy</p> <ul style="list-style-type: none"> • Les lendemains des jours où le service est assuré : à partir de 10 h jusqu'à 20 h
Prix aller simple pour un véhicule	• Auto de Grandes Dimensions (AGD)	99 € à 217 €
	• Véhicule de Dimensions Standards (VDS)	99 € à 202 €
	• VDS + remorque	230 € à 301 €
	• Moto/scooter	79 € à 135 €

Exemples de trains voyageurs complémentaires (horaires susceptibles de modifications)

TGV	8 h 54 <-> 11 h 03	9 h <-> 10 h 50
-----	--------------------	-----------------

Les jours de circulation des trains et les horaires d'acceptation et de mise à disposition des véhicules sont susceptibles d'être modifiés notamment en cas de travaux. Renseignez-vous dans vos points de vente habituels ou sur le site www.autotrain.voyages-sncf.com



Gare SNCF auto/train de Lyon
Cours de Verdun
69002 LYON
Tél. : 04 72 40 10 82
Coordonnées GPS :
45°44'56" N / 4°49'35" E

Partenaire petit-déjeuner :
PAUL CAFÉ en gare de Lyon-Perrache

Province / Province
ex : Lyon - Biarritz,
Lyon - Nice...

Information et réservation
au 3635 dites Auto/train.
(0,34 € TTC/min, hors surcoût
éventuel de votre opérateur).

PARIS / MARSEILLE SAINT-CHARLES

AGD acceptées sur cette relation

Sens de circulation	de Paris à Marseille Saint-Charles	de Marseille Saint-Charles à Paris
N° de porte auto	24521-24511	24522-24512
Service assuré	<ul style="list-style-type: none"> • Du 04/01/2012 au 30/03/2012 : les mercredis et vendredis • Du 02/04/2012 au 08/06/2012 : les lundis, mercredis et vendredis • Du 11/06/2012 au 09/09/2012 : tous les jours • Du 10/09/2012 au 07/12/2012 : les lundis, mercredis et vendredis 	<ul style="list-style-type: none"> • Du 05/01/2012 au 31/03/2012 : les jeudis et samedis • Du 03/04/2012 au 09/06/2012 : les mardis, jeudis et samedis • Du 12/06/2012 au 10/09/2012 : tous les jours • Du 11/09/2012 au 08/12/2012 : les mardis, jeudis et samedis
Acceptation des véhicules	Paris Bercy <ul style="list-style-type: none"> • Les jours où le service est assuré : à partir de 10 h jusqu'à 18 h 15 	Marseille Saint-Charles <ul style="list-style-type: none"> • Les jours où le service est assuré : à partir de 8 h 30 jusqu'à 19 h 45
Mise à disposition	Marseille Saint-Charles <ul style="list-style-type: none"> • Les lendemains des jours où le service est assuré : à partir de 9 h jusqu'à 19 h 45 • Pas de mise à disposition possible en dehors de ces jours et heures 	Paris Bercy <ul style="list-style-type: none"> • Les lendemains des jours où le service est assuré : à partir de 10 h jusqu'à 20 h
Prix aller simple pour un véhicule	• Auto de Grandes Dimensions (AGD)	99 € à 277 €
	• Véhicule de Dimensions Standards (VDS)	99 € à 262 €
	• VDS + remorque	269 € à 361 €
	• Moto/scooter	99 € à 175 €

Exemples de trains voyageurs complémentaires (horaires susceptibles de modifications)

TGV	9 h 07 <-> 12 h 28	9 h 36 <-> 12 h 53
-----	--------------------	--------------------

Les jours de circulation des trains et les horaires d'acceptation et de mise à disposition des véhicules sont susceptibles d'être modifiés notamment en cas de travaux. Renseignez-vous dans vos points de vente habituels ou sur le site www.autotrain.voyages-sncf.com

Pour votre confort, si vous prenez le bateau, faites voyager votre véhicule en auto/train 2 jours avant votre traversée et bénéficiez du parking gratuit 24 h.



Gare SNCF auto/train de Marseille
 31 boulevard Voltaire
 13001 MARSEILLE
 Tél.: 04 95 04 11 67
 Coordonnées GPS :
 43°18'10" N / 5°23'00" E

Partenaires petit-déjeuner :
 PHILEAS BAR, ILLY CAFÉ, MEET&GO,
 en gare de Marseille St-Charles

Province / Province
 ex : Marseille - Bordeaux...

Information et réservation
 au 3635 dites Auto/train.
 (0,34 € TTC/min, hors surcoût
 éventuel de votre opérateur).

PARIS / NARBONNE

AGD acceptées sur cette relation

Sens de circulation	de Paris à Narbonne	de Narbonne à Paris
N° de porte auto	24561 - 24565 - 24595	24562 - 24564 - 24594
Service assuré	<ul style="list-style-type: none"> • Du 06/01/2012 au 11/05/2012 : les vendredis • Du 16/05/2012 au 22/06/2012 : les mercredis et vendredis • Du 25/06/2012 au 01/09/2012 : tous les jours sauf les dimanches • Du 05/09/2012 au 28/09/2012 : les mercredis et vendredis • Du 05/10/2012 au 07/12/2012 : les vendredis 	<ul style="list-style-type: none"> • Du 07/01/2012 au 12/05/2012 : les samedis • Du 17/05/2012 au 23/06/2012 : les jeudis et samedis • Du 26/06/2012 au 02/09/2012 : tous les jours sauf les lundis • Du 06/09/2012 au 29/09/2012 : les jeudis et samedis • Du 06/10/2012 au 08/12/2012 : les samedis
Acceptation des véhicules	Paris Bercy <ul style="list-style-type: none"> • Les jours où le service est assuré : à partir de 10 h jusqu'à 19 h 30 	Narbonne <ul style="list-style-type: none"> • Les jours où le service est assuré : à partir de 7 h 30 jusqu'à 19 h
Mise à disposition	Narbonne <ul style="list-style-type: none"> • Les lendemains des jours où le service est assuré : à partir de 8 h 15 jusqu'à 19 h 	Paris Bercy <ul style="list-style-type: none"> • Les lendemains des jours où le service est assuré : à partir de 9 h jusqu'à 20 h
	Navettes de la gare de Narbonne à Narbonne auto/train	Navettes de Narbonne auto/train à la gare de Narbonne
Prix aller simple pour un véhicule	• Auto de Grandes Dimensions (AGD)	99 € à 277 €
	• Véhicule de Dimensions Standards (VDS)	99 € à 262 €
	• VDS + remorque	269 € à 361 €
	• Moto/scooter	99 € à 175 €

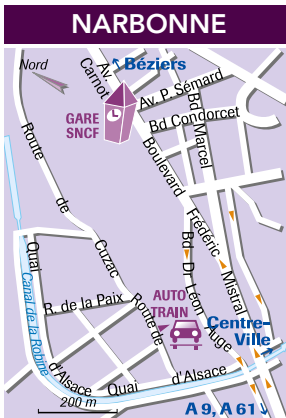
Exemples de trains voyageurs complémentaires (horaires susceptibles de modifications)

TGV	11 h 15 <-> 15 h 44	8 h 11 <-> 12 h 45
Lunéa (train de nuit)	21 h 56 <-> 6 h 15	23 h 16 <-> 7 h 22

Les jours de circulation des trains et les horaires d'acceptation et de mise à disposition des véhicules sont susceptibles d'être modifiés notamment en cas de travaux. Renseignez-vous dans vos points de vente habituels ou sur le site www.autotrain.voyages-sncf.com

Province / Province
ex : Narbonne - Nice, Narbonne - Lyon...

Information et réservation au 3635 dites Auto/train.
(0,34 € TTC/min, hors surcoût éventuel de votre opérateur).



Gare SNCF auto/train de Narbonne
 Route de Cuxac 
 11100 NARBONNE
 Tél. : 04 68 65 61 30
 04 68 65 61 32
 Coordonnées GPS :
 43°11'18" N / 3°00'04" E

Partenaires petit-déjeuner :
 PAIN SOLEIL, BODEGAY ESTACION,
 BISTROT DU CHEF, en gare de
 Narbonne



Navette

de Gare de Narbonne à Narbonne auto/train

- Circulation de la navette :
 du 07/01/2012 au 12/05/2012
 et du 06/10/2012 au 08/12/2012 :
 les samedis
 du 17/05/2012 au 23/06/2012
 et du 06/09/2012 au 29/09/2012 :
 les jeudis et samedis
 du 26/06/2012 au 02/09/2012 :
 tous les jours sauf les lundis
- Horaires :
 8 h, 11 h 45 et 16 h
 Navette supplémentaire à 18 h 50
 du 05/07/2012 au 22/08/2012

de Narbonne auto/train à Gare de Narbonne

- Circulation de la navette :
 du 07/01/2012 au 12/05/2012
 et du 06/10/2012 au 08/12/2012 :
 les samedis
 du 17/05/2012 au 23/06/2012
 et du 06/09/2012 au 29/09/2012 :
 les jeudis et samedis
 du 26/06/2012 au 02/09/2012 :
 tous les jours sauf les lundis
- Horaires :
 7 h 45, 11 h, 15 h, 17 h 45 et
 19 h 15

Pour plus de confort, un voiturier vous attend avec votre voiture à votre arrivée en gare de Narbonne. Service disponible pour 35 €, voir information page 5.

PARIS / NICE

AGD acceptées sur cette relation

Sens de circulation	de Paris à Nice	de Nice à Paris
N° de porte auto	24501 - 24515	24502 - 24516
Service assuré	<ul style="list-style-type: none"> • Du 04/01/2012 au 30/03/2012 : les mercredis et vendredis • Du 02/04/2012 au 20/04/2012 : les lundis, mercredis et vendredis • Du 23/04/2012 au 09/06/2012 : tous les jours sauf les dimanches • Du 11/06/2012 au 29/09/2012 : tous les jours • Du 01/10/2012 au 07/12/2012 : les lundis, mercredis et vendredis 	<ul style="list-style-type: none"> • Du 05/01/2012 au 31/03/2012 : les jeudis et samedis • Du 03/04/2012 au 21/04/2012 : les mardis, jeudis et samedis • Du 24/04/2012 au 10/06/2012 : tous les jours sauf les lundis • Du 12/06/2012 au 30/09/2012 : tous les jours • Du 02/10/2012 au 08/12/2012 : les mardis, jeudis et samedis
Acceptation des véhicules	<p>Paris Bercy</p> <ul style="list-style-type: none"> • Les jours où le service est assuré : à partir de 10 h jusqu'à 19 h 	<p>Nice</p> <ul style="list-style-type: none"> • Exclusivement les jours où le service est assuré : à partir de 9 h jusqu'à 17 h 30 • Pas d'acceptation possible en dehors de ces jours et heures.
Mise à disposition	<p>Nice</p> <ul style="list-style-type: none"> • Exclusivement les lendemains des jours où le service est assuré : à partir de 12 h jusqu'à 18 h • Pas de mise à disposition possible en dehors de ces jours et heures 	<p>Paris Bercy</p> <ul style="list-style-type: none"> • Les lendemains des jours où le service est assuré : à partir de 9 h jusqu'à 20 h
Prix aller simple pour un véhicule	• Auto de Grandes Dimensions (AGD)	99 € à 298 €
	• Véhicule de Dimensions Standards (VDS)	99 € à 283 €
	• VDS + remorque	283 € à 382 €
	• Moto/scooter	99 € à 189 €

Exemples de trains voyageurs complémentaires (horaires susceptibles de modifications)

TGV	10 h 49 <-> 16 h 26	11 h 24 <-> 17 h 11
Lunéa (train de nuit)	21 h 23 <-> 8 h 42	20 h <-> 7 h 38

Les jours de circulation des trains et les horaires d'acceptation et de mise à disposition des véhicules sont susceptibles d'être modifiés notamment en cas de travaux. Renseignez-vous dans vos points de vente habituels ou sur le site www.autotrain.voyages-sncf.com

Pour votre confort, si vous prenez le bateau, faites voyager votre véhicule en auto/train 2 jours avant votre traversée et bénéficiez du parking gratuit 24 h



Gare SNCF auto/train de Nice
Avenue Thiers
06000 NICE
Tél. : 04 89 24 71 37
Coordonnées GPS :
43°42'13" N / 7°15'39" E

Partenaire petit-déjeuner :
BUFFET DE LA GARE de Nice

Province / Province
ex : Nice - Lyon,
Nice - Toulouse...

Information et réservation
au 3635 dites Auto/train.
(0,34 € TTC/min, hors surcoût
éventuel de votre opérateur).

PARIS / TOULON

AGD acceptées sur cette relation

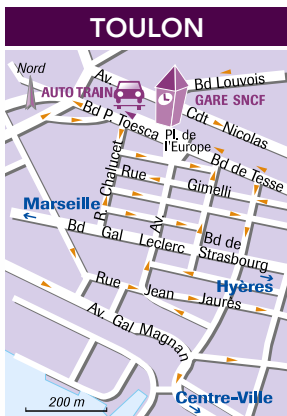
Sens de circulation	de Paris à Toulon	de Toulon à Paris
N° de porte auto	24501 - 24515	24502 - 24516
Service assuré	<ul style="list-style-type: none"> • Du 04/01/2012 au 30/03/2012 : les mercredis et vendredis • Du 02/04/2012 au 20/04/2012 : les lundis, mercredis et vendredis • Du 23/04/2012 au 09/06/2012 : tous les jours sauf les dimanches • Du 11/06/2012 au 29/09/2012 : tous les jours • Du 01/10/2012 au 07/12/2012 : les lundis, mercredis et vendredis 	<ul style="list-style-type: none"> • Du 05/01/2012 au 31/03/2012 : les jeudis et samedis • Du 03/04/2012 au 21/04/2012 : les mardis, jeudis et samedis • Du 24/04/2012 au 10/06/2012 : tous les jours sauf les lundis • Du 12/06/2012 au 30/09/2012 : tous les jours • Du 02/10/2012 au 08/12/2012 : les mardis, jeudis et samedis
Acceptation des véhicules	Paris Bercy <ul style="list-style-type: none"> • Les jours où le service est assuré : à partir de 10 h jusqu'à 19 h 15 	Toulon <ul style="list-style-type: none"> • Exclusivement les jours où le service est assuré : à partir de 9 h jusqu'à 19 h 30 • Pas d'acceptation possible en dehors de ces jours et heures
Mise à disposition	Toulon <ul style="list-style-type: none"> • Exclusivement les lendemains des jours où le service est assuré : à partir de 8 h 30 jusqu'à 19 h 30 • Pas de mise à disposition possible en dehors de ces jours et heures 	Paris Bercy <ul style="list-style-type: none"> • Les lendemains des jours où le service est assuré : à partir de 9 h jusqu'à 20 h
Prix aller simple pour un véhicule	• Auto de Grandes Dimensions (AGD)	99 € à 285 €
	• Véhicule de Dimensions Standards (VDS)	99 € à 270 €
	• VDS + remorque	274 € à 369 €
	• Moto/scooter	99 € à 181 €

Exemples de trains voyageurs complémentaires (horaires susceptibles de modifications)

TGV	10 h 19 <-> 14 h 14	9 h 17 <-> 13 h 11
Lunéa (train de nuit)	21 h 23 <-> 6 h 44	21 h 59 <-> 7 h 38

Les jours de circulation des trains et les horaires d'acceptation et de mise à disposition des véhicules sont susceptibles d'être modifiés notamment en cas de travaux. Renseignez-vous dans vos points de vente habituels ou sur le site www.autotrain.voyages-sncf.com

Pour votre confort, si vous prenez le bateau, faites voyager votre véhicule en auto/train 2 jours avant votre traversée et bénéficiez du parking gratuit 24h.



Gare SNCF auto/train de Toulon
Place de l'Europe
83000 TOULON
Tél. : 04 94 09 52 25
Coordonnées GPS :
43°07'43" N / 5°55'42" E

Partenaire petit-déjeuner :
PAIN À LA LIGNE, en gare de Toulon

Province / Province
ex : Toulon - Bordeaux,
Toulon - Biarritz...

Information et réservation
au 3635 dites Auto/train.
(0,34 € TTC/min, hors surcoût
éventuel de votre opérateur).

PARIS / TOULOUSE

AGD acceptées sur cette relation

Sens de circulation	de Paris à Toulouse	de Toulouse à Paris
N° de porte auto	24561 - 24565 - 24595	24562 - 24564 - 24594
Service assuré	<ul style="list-style-type: none"> • Du 06/01/2012 au 11/05/2012 : les vendredis • Du 16/05/2012 au 22/06/2012 : les mercredis et vendredis • Du 25/06/2012 au 01/09/2012 : tous les jours sauf les dimanches • Du 05/09/2012 au 28/09/2012 : les mercredis et vendredis • Du 05/10/2012 au 07/12/2012 : les vendredis 	<ul style="list-style-type: none"> • Du 07/01/2012 au 12/05/2012 : les samedis • Du 17/05/2012 au 23/06/2012 : les jeudis et samedis • Du 26/06/2012 au 02/09/2012 : tous les jours sauf les lundis • Du 06/09/2012 au 29/09/2012 : les jeudis et samedis • Du 06/10/2012 au 08/12/2012 : les samedis
Acceptation des véhicules	<p>Paris Bercy</p> <ul style="list-style-type: none"> • Les jours où le service est assuré : à partir de 10 h jusqu'à 19 h 15 	<p>Toulouse</p> <ul style="list-style-type: none"> • Les jours où le service est assuré : à partir de 8 h jusqu'à 11 h et à partir de 15 h jusqu'à 20 h 30
Mise à disposition	<p>Toulouse</p> <ul style="list-style-type: none"> • Exclusivement les lendemains des jours où le service est assuré : à partir de 8 h jusqu'à 11 h et à partir de 15 h jusqu'à 20 h 30 • Pas de mise à disposition possible en dehors de ces jours et heures 	<p>Paris Bercy</p> <ul style="list-style-type: none"> • Les lendemains des jours où le service est assuré : à partir de 9 h jusqu'à 20 h
Prix aller simple pour un véhicule	• Auto de Grandes Dimensions (AGD)	99 € à 251 €
	• Véhicule de Dimensions Standards (VDS)	99 € à 236 €
	• VDS + remorque	252 € à 335 €
	• Moto/scooter	99 € à 158 €

Exemples de trains voyageurs complémentaires (horaires susceptibles de modifications)

TGV	12 h 29 <-> 18 h 01	7 h 46 <-> 13 h 40
Lunéa (train de nuit)	22 h 56 <-> 6 h 40	22 h 35 <-> 6 h 52

Les jours de circulation des trains et les horaires d'acceptation et de mise à disposition des véhicules sont susceptibles d'être modifiés notamment en cas de travaux. Renseignez-vous dans vos points de vente habituels ou sur le site www.autotrain.voyages-sncf.com



Gare SNCF auto/train de Toulouse
64 boulevard Pierre Sémard
31079 TOULOUSE
Tél. : 05 61 10 17 10
Coordonnées GPS :
43°36'43" N / 1°27'14" E

Partenaires petit-déjeuner :
ENTRETEMPS, PHILEAS,
en gare de Toulouse Matabiau

Province / Province
ex : Toulouse - Nice...

Information et réservation
au 3635 dites Auto/train.
(0,34 € TTC/min, hors surcoût
éventuel de votre opérateur).

TGV + AVIS

Vous avez besoin d'un véhicule sur votre lieu de destination ? Week-end en amoureux ou bien rendez-vous professionnel hors du centre-ville ?

Avec le service TGV + AVIS, vous profitez d'une totale liberté dans vos déplacements.

COMMENT UTILISER CE SERVICE ?

Avec le service TGV + AVIS, vous êtes vraiment indépendant. Vous voyagez sereinement à grande vitesse grâce à TGV, vous bénéficiez à l'arrivée des services de qualité et de flexibilité de notre partenaire Avis :

- une voiture Avis à la descente de votre train dans plus de 230 gares en France et en Europe ;
- si l'agence Avis est fermée, un agent SNCF vous remettra vos clés et votre contrat à l'arrivée de votre train.

COMMENT RÉSERVER ?

Pour réserver votre voiture de location en même temps que votre billet de train, il vous suffit simplement de vous connecter sur www.voyages-sncf.com/train-avis ou d'appeler le 3635 (0,34 € TTC/min, hors surcoût éventuel de votre opérateur) et de vous laisser guider. Vous pouvez également réserver et acheter votre billet dans les gares et boutiques SNCF.

LES POINTS FORTS

Des remises toute l'année sur vos locations de voiture sur présentation de votre billet de train

Le remboursement de 2 fois la différence si vous trouvez moins cher ailleurs

La remise des clés à toute heure

Des avantages exclusifs pour les détenteurs de cartes de réduction SNCF



Pour le règlement de votre location, vous avez le choix entre deux formules: en même temps que l'achat de votre billet de train ou bien à l'arrivée, auprès de l'agence Avis qui vous accueille*.

À QUEL TARIF ?

Avis et SNCF s'engagent à vous faire bénéficier des tarifs de location les moins chers du marché après un voyage en train, et ce, quelle que soit la catégorie de véhicule que vous souhaitez réserver. Vous trouvez moins cher ailleurs? Notre partenaire Avis vous rembourse deux fois la différence.

Si vous possédez une carte de réduction SNCF, vous disposez également d'avantages spécifiques :

- carte 12-25: supplément jeune conducteur offert (au lieu de 32,50 € par jour) et conduite autorisée dès 19 ans ;

* Voir conditions de remboursement en agence Avis ou sur www.avis.fr/remboursementdeladifferenceavissnfc.

- carte Escapades, Enfant+ et Senior : option conducteur additionnel offerte (au lieu de 32,50 €) et location de 1 à 3 sièges enfant gratuite (au lieu de 28 € par siège et 9 € par rehausseur);
- carte Grand Voyageur, Grand Voyageur Le Club, abonnés Fréquence et Forfait: option conducteur additionnel offerte (au lieu de 32,50 €) et surclassement offert (sous réserve de disponibilité et maximum 14 jours).

LE PLUS

L'agence Avis est fermée lorsque vous arrivez ?

Rendez-vous à l'accueil de la gare : un agent SNCF vous remettra les clés et le contrat⁽¹⁾ de votre véhicule Avis. Ce service est gratuit pour les clients TGV + AVIS dans plus de 170 gares en France.



(1) Valable jusqu'à la fermeture du service aux voyageurs dans près de 170 gares. Soumis à conditions.

OÙ CE SERVICE EST-IL DISPONIBLE ?

Partout où vous en avez besoin ! En gares et boutiques SNCF, par téléphone au 3635⁽¹⁾ et sur voyages-sncf.com/train-avis. Les agences Avis sont présentes dans près de 230 gares en France et en Europe.

LES AGENCES EN FRANCE

A	Chartres	Lorraine TGV	R
Abbeville	Châteauroux	Lourdes	Reims
Ablaincourt-Haute-Normandie	Châtelleraut	Lyon-Part-Dieu	Rennes
Agen	Cherbourg	Lyon-Perrache	Roanne
Aix-en-Provence	Cholet	Lyon St-Exupéry TGV	Rodez
Aix-les-Bains	Clermont-Ferrand	M	Rouen
Albertville	Cluses	Mâcon	Royan
Alès	Colmar	Mâcon TGV	S
Amiens	D	Marne-La-Vallée-Chessy	Saint-Brieuc
Angers	Dax	Marseille	Saint-Gervais
Angoulême	Deauville-Trouville	Massy-Palaiseau	Saint-Jean-de-Luz
Annecy	Dieppe	Menton	Saint-Jean-de-Maurienne
Annemasse	Dijon	Metz	Saint-Etienne
Antibes	Dole	Modane	Saint-Malo
Arcachon	Douai	Monaco	Saint-Nazaire
Arles	Dunkerque	Mont-de-Marsan	Saint-Quentin
Arras	E	Montauban	Sain-Quentin-en-Yvelines
Auray	Epinal	Montélimar	Saint-Raphaël
Aurillac	Evian	Montluçon	Saintes
Auxerre	Evreux	Montpellier	Sallanches
Avignon	F	Morlaix	Saumur
Avignon TGV	Fontainebleau	Moulins	Sens
B	Frasne	Moûtiers	Sète
Bayonne	G	Mulhouse	Soissons
Beaune	Gap	N	Strasbourg
Belfort	Granville	Nancy	Surgères
Bellegarde	Grenoble	Nantes	T
Bergerac	Guingamp	Narbonne	Tarbes
Besançon	H	Nevers	Thionville
Béthune	Hendaye	Nice	Thonon-les-Bains
Béziers	L	Nîmes	Toulon
Biarritz	La Baule	Niort	Toulouse
Blois	La Roche-sur-Yon	O	Tours
Bordeaux ville	La Rochelle	Orange	Tours-St-Pierre-des-Corps
Boulogne-sur-Mer	Lamballe	Orléans	Troyes
Bourg-en-Bresse	Lannion	P	V
Bourges	Laval	Paris-Austerlitz	Valence TGV
Brest	Le Creusot	Paris-Est	Valenciennes
Briançon	Le Havre	Paris-Lyon	Vannes
Brive-la-Gaillarde	Le Mans	Paris-Montparnasse	Vendôme TGV
C	Le Puy	Paris-Nord	Versailles
Caen	Le Puy	Paris-Roissy TGV	Vierzon
Cahors	Lens	Paris-St-Lazare	Y
Calais-Fréthun TGV	Les Sables-d'Olonne	Pau	Yvetot
Cannes	Libourne	Périgueux	
Carcassonne	Lille Europe TGV	Perpignan	
Châlon-sur-Saône	Lille Flandres TGV	Poitiers	
Châlons-en-Champagne	Limoges	Q	
Chambéry	Lisieux	Quimper	
Champagne-Ardenne	Lorient		

(1) 0,34 € TTC/min, hors surcoût éventuel de votre opérateur.

LES AGENCES EN EUROPE

Allemagne

Cassel
Cologne
Francfort
Hambourg
Hanovre
Munich
Stuttgart

Angleterre

Londres Ashford
international
Londres Ebbsfleet
international
Londres King's Cross

Autriche

Salzbourg

Belgique

Anvers
Bruxelles Aéroport
Bruxelles Midi
Lièges
Mons

Espagne

Alicante
Barcelone
Bilbao Abando
Burgos
Cordoba
Madrid Atocha
Madrid Chamartin
Malaga
Pampelune
Saint-Jacques-de-
Compostelle
Salamanque
Séville Saint-Juste
Tarragone
Valladolid Campo
Grande
Valence

Italie

Côme
Milan Centre
Naples Centre
Pérouse
Rome
Sienna
Venise

Luxembourg

Luxembourg

Pologne

Varsovie

Portugal

Lisbonne

Suisse

Bâle
Genève Aéroport
Genève centre-ville
Lausanne
Zurich Aéroport
Zurich centre-ville



POINTS DE CONTACT

INTERNET

www.tgv.com

www.voyages-sncf.com

Et auprès des agences de voyages en ligne agréées.

DEPUIS VOTRE TÉLÉPHONE MOBILE

Rendez-vous sur SNCF.mobi pour connaître les horaires de tous les trains en France ou envoyez SNCF par SMS au 30 130.

Vous pouvez également télécharger gratuitement l'application SNCF pour iPhone sur l'AppStore.

TÉLÉPHONE

Appelez le 36 35 : un conseiller est à votre écoute 7j/7 de 7 h à 22 h (0,34€ TTC/min, hors surcoût éventuel).

Dites "Billets" pour vous informer et réserver vos billets.

Dites "Horaires" pour consulter les horaires en France 24 h/24.

Dites "Services pratiques" pour toutes les infos services.

Dites "Trafic" pour connaître l'état du trafic.

BORNES LIBRE SERVICE

Elles vous permettent d'acheter et de retirer vos billets avec votre carte bancaire, même au dernier moment, avec la fonction "Départ immédiat".

GUICHETS

Les vendeurs en gares, boutiques SNCF et dans les agences de voyages agréées sont à votre disposition pour vous conseiller au mieux selon vos besoins.

DÉCOUVREZ TOUS LES SERVICES TGV



SERVICES ACCOMPAGNEMENT

JUNIOR & CIE
SERVICE DOMICILE-TRAIN
ACCÈS PLUS



SERVICES VIE À BORD

BAR TGV
TGV FAMILY
ESPACES ET CONFORT À BORD
BOX TGV



SERVICES BAGAGES

BAGAGES À DOMICILE
BAGAGES EN GARE
TGV + VÉLO



SERVICES TRAIN+

TRAIN + HÔTEL
TGV AIR



SERVICES VOITURE

AUTO/TRAIN
TGV + AVIS

JANVIER 2012